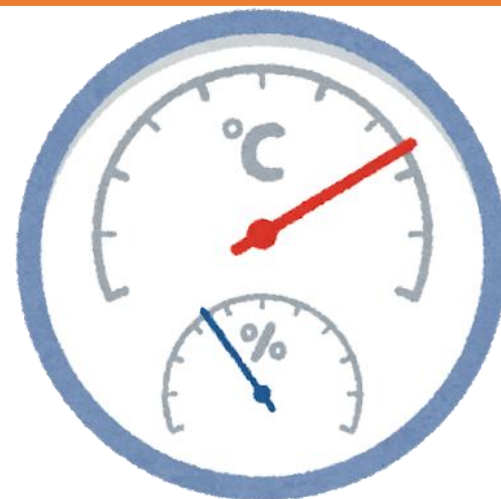


# 避難所・ 避難生活の 熱中症対策

1.



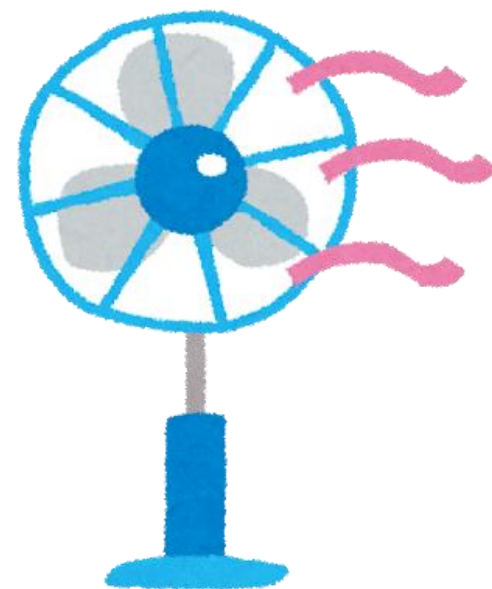
## 温度・湿度 測定

2.



## エアコン・空調機の 生活スペースで過ごす

3.



## 涼み処の設置

4.



## 熱中症の 早期発見・対処

## 命・健康をまもる 行動をしましょう

# 避難所での 食中毒予防 の注意点 (生活者編)



# 避難所での ペット対応 の注意点



1.  
ペット間の  
感染防止



2.  
ペットによる  
危害防止



3.  
関係機関・  
団体との協働

# 化学物質 過敏症を 理解する



1. ニオイ(香り)で  
困る人がいる



2. 集団生活で  
芳香剤・殺虫剤等の  
使用は慎重に検討



3. 換気  
空気清浄機の活用

## 2次避難所 (ホテル・旅館) の環境衛生管理 の注意点



### 1. 布団の乾燥



### 2. 加湿器の 衛生管理



### 3. 空気清浄機 の活用(ウイルス対策)

## 避難所の

室内アレルゲン低減と  
呼吸器系疾患予防

1.



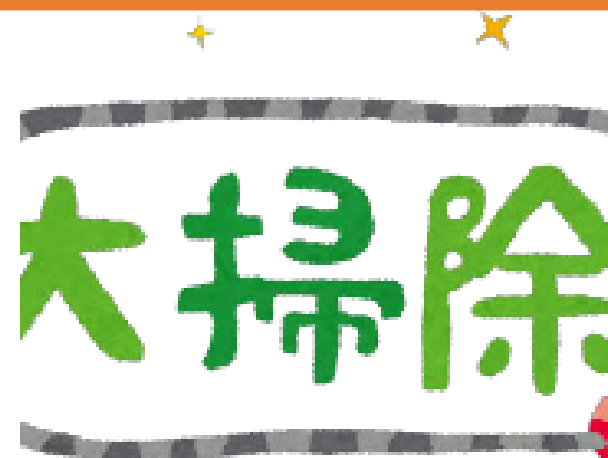
布団干し

2.



掃除・風通し

3.



月に1回  
大掃除を

4.



布団の洗濯

(コインランドリー、洗濯支援)

5.



空気清浄機  
の活用

# カビ対処と 呼吸器系 疾患の予防

1.



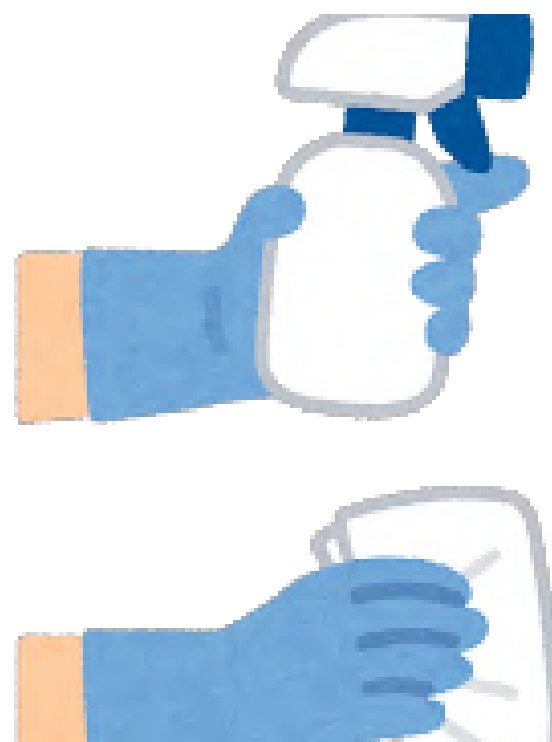
布団干しと  
掃除、風通し

2.



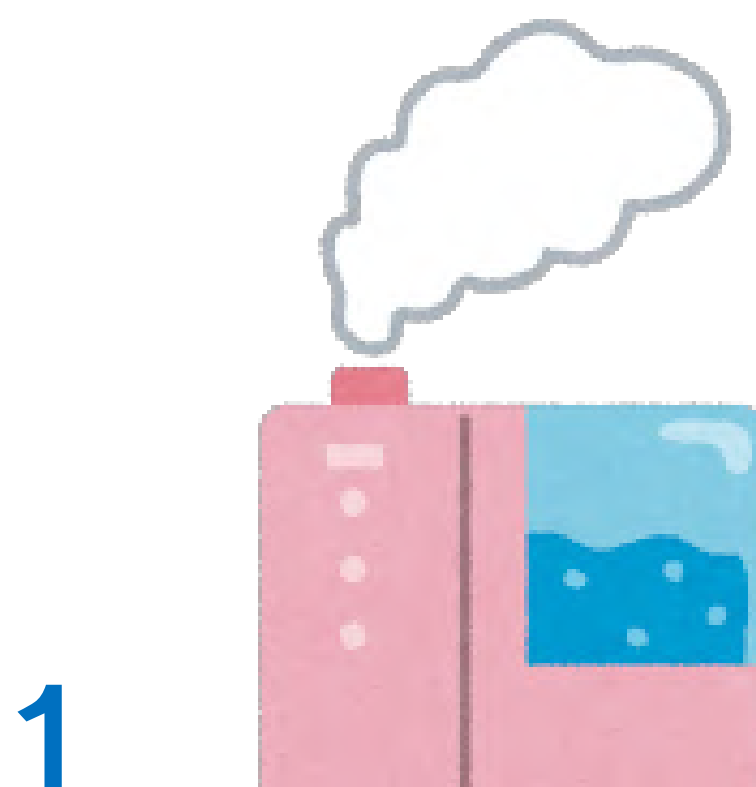
温湿度計・二酸化  
炭素モニター確認  
で換気

3.



カビ対処は消毒用  
エタノールで拭く

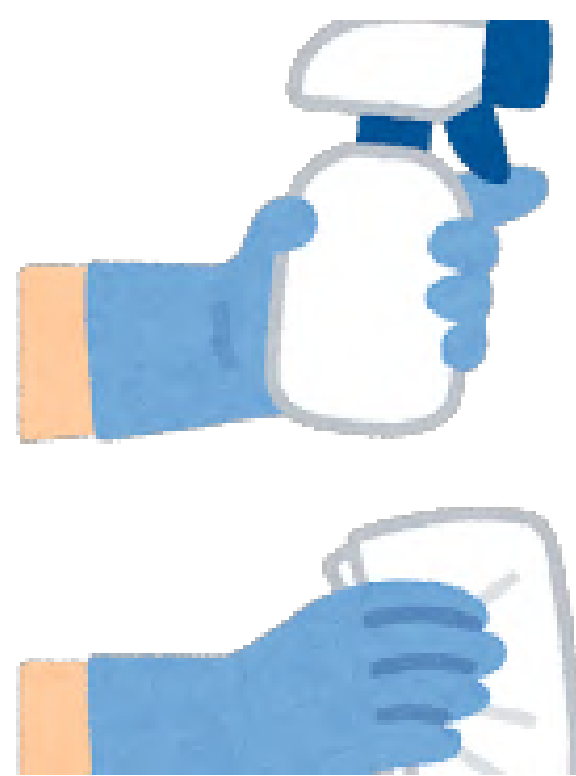
# 加湿器と レジオネラ 肺炎の予防



1. 加湿器は  
4つのタイプ



2. 毎日  
新鮮な水道水を  
容器に入れ換える



3. 週に1回  
清掃・消毒を



# 避難所での 食中毒予防 の注意点

使用期限

賞味期限

消費期限

1. 食品期限の確認  
保管場所・温度

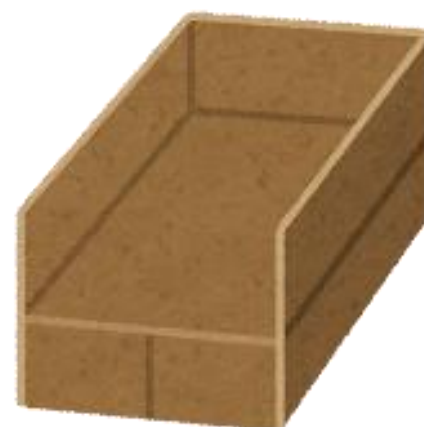


2. 食品取扱い専用  
の場所を確保

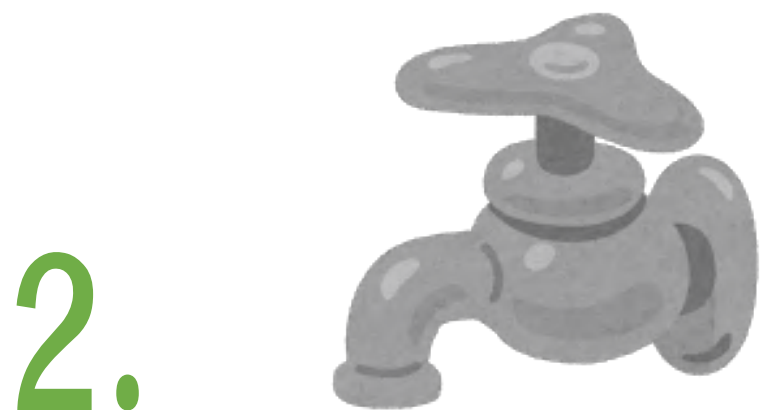


3. 調理作業者の  
健康チェック

# 避難所の 環境衛生管理 アセスメント



1. **生活環境の整備**  
(ベッド類、暖房、くつ箱等)



**水の衛生**

(用途別の水質確保)



**空気環境**

(温度、湿度、CO、CO2他)



**トイレの衛生**



**ごみ管理・寝具管理・  
ねずみ害虫対策他**

# 石油ストーブと 一酸化炭素 の注意点



1. 6ppm超で  
使用見合わせを



2. 製造20年以上  
は要注意



3. 天井の低い部屋  
を優先チェック

# 感染症予防 のための 避難所の 換気



1.  
2時間に1回以上の  
窓開け



2.  
温湿度計の  
設置



3.  
二酸化炭素  
測定器の設置

# 避難所の 衛生環境を アップさせる 布団干しの 方法



1.  
布団乾燥機  
を使う



2.  
専用部屋で  
除湿器を使う



3.  
車のボンネット  
に干す

# 避難所での ノロウイルス 感染症の 予防と対処

1.



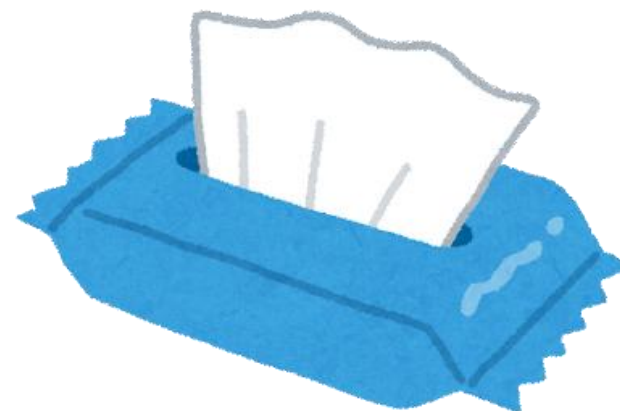
## トイレの清潔

2.



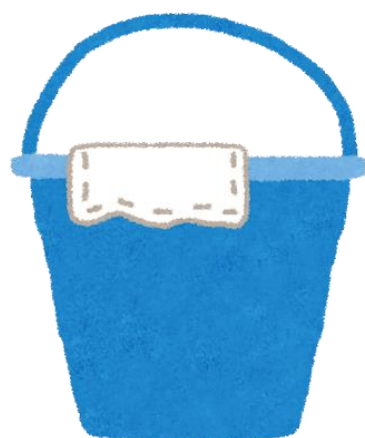
## 室内履き

3.



## 食事前の手の 拭き取り

4.



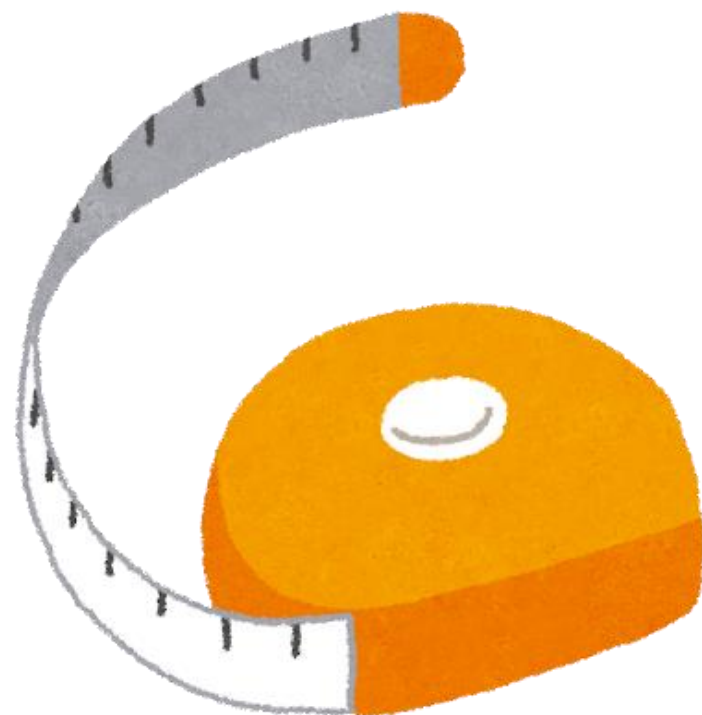
## ノロウイルス対 処セットの用意

5.



## 汚物・吐物へ の対処

# 被災地支援 の巡回活動 で役立つ 持ち物



1.  
携帯用  
メジャー

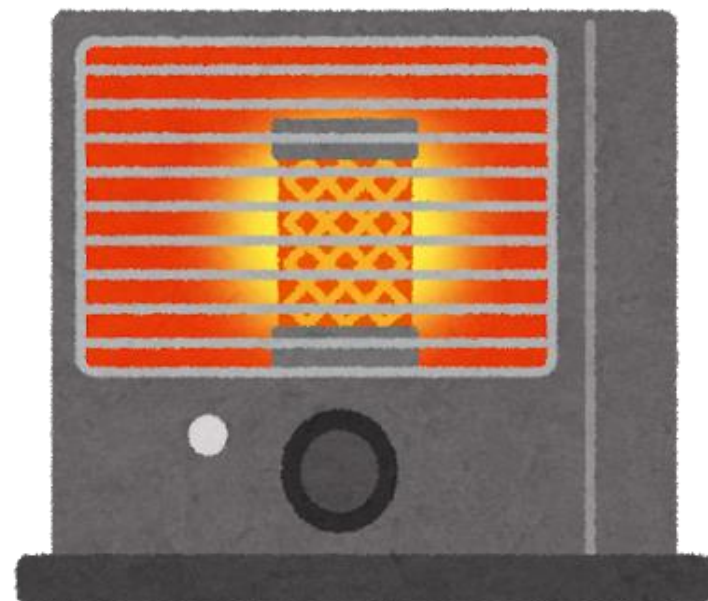


2.  
コンパス  
(スマホ、方位磁石)

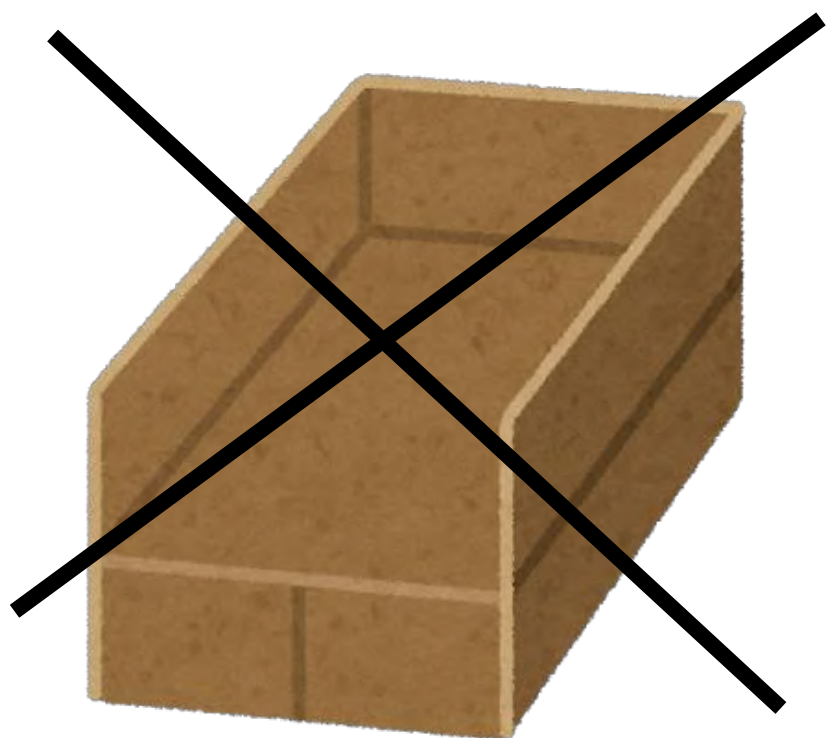


3.  
非接触型体温計  
(赤外線放射温度計)

# ビニール ハウス避難 の衛生面の 注意



1.  
古い石油ストーブ  
は要注意



2.  
プラスチック製  
ベッド類の活用



3.  
簡易二酸化炭素  
測定器の設置



# 在宅避難の 衛生面の 注意



1.  
古い石油ストーブ  
は要注意



2.  
段ボールベッド・  
仕切りの活用



3.  
トイレ後の  
手指消毒

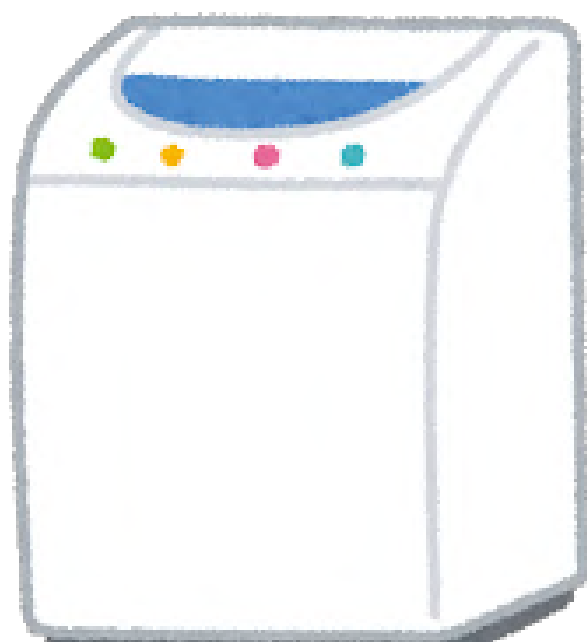
# 地震断水時の生活用水と衛生



1.  
**トイレ掃除用**  
井戸水、工業用水、  
雨水ほか



2.  
**入浴** (仮設浴場は  
補給湯が大切)



3.  
**洗濯** (井戸水利用は  
すすぎ段階で殺菌を)

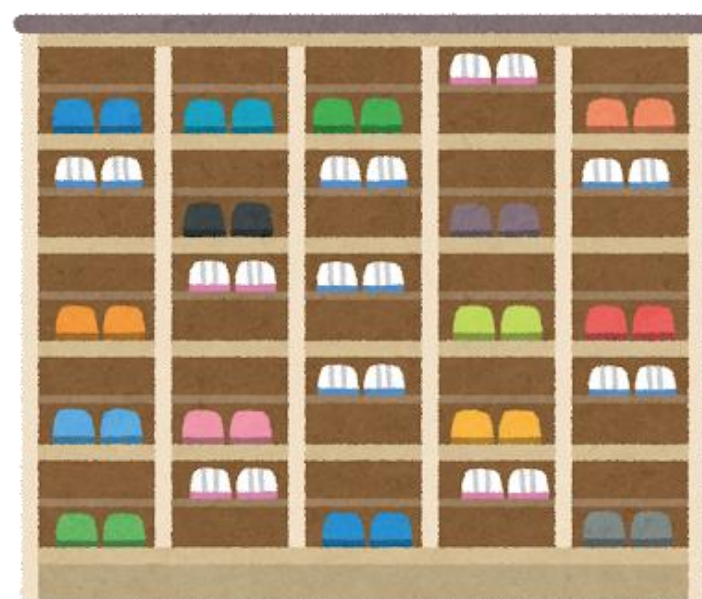
# 感染症予防 のための 避難所の 環境整備



1.  
段ボールベッド・  
仕切りを使う



2.  
食事スペースを  
つくる(対面に座らない)



3.  
土足禁止にする  
(くつ箱の利用)

# 低体温症を防ぐ避難所の環境整備



1. 段ボールを使う  
(間仕切り、床面)



2. 天井の低い部屋・  
教室を使う  
(高齢者・乳幼児など)



3. 避難スペースを  
壁から離す

# 感染症予防 と空気環境 の注意点



1.  
インフルエンザ  
(マスク、湿度アップ)

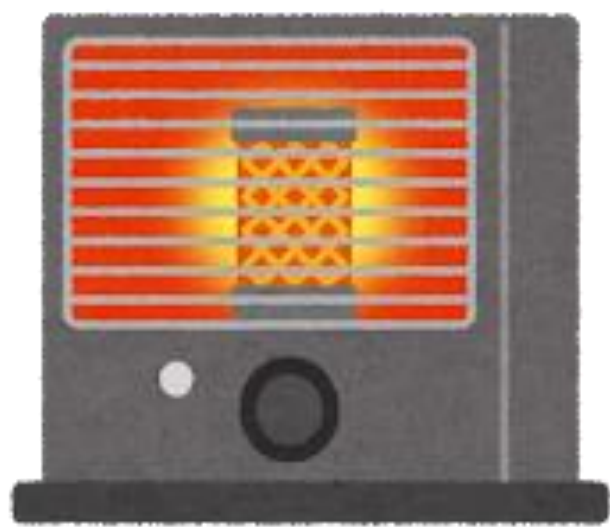


2.  
新型コロナウイルス  
(マスク、最低2時間  
に1回は換気)



3.  
ノロウイルス  
感染症  
(手洗い、マスク、トイレ清潔)

# 石油ストーブ の衛生面の 注意



1.  
20年以上の古い  
ものは要注意



2.  
最低2時間に1回  
は換気



3.  
ぜんそく・呼吸器系疾  
患の方はすぐ近くを  
避ける。マスク着用。

# 車中避難 (車中泊)の 注意点

一酸化炭素に注意  
止まってエンジンをか  
けたままにしない場所



1.  
ガレージ内



2.  
雪の中



3.  
閉鎖空間

# 避難所の衛生

食事  
仕切り  
水道取扱



1.  
食事(食べ残し  
は捨てる)



2.  
仕切り(段ボール  
は断熱性がいい)



3.  
水道の取扱  
(元栓を閉める)



# 避難所の衛生

トイレ  
手指消毒  
土足禁止



1.  
トイレの清潔  
(清掃・消毒の実施)



2.  
手指消毒  
(トイレ後・調理前・  
食事前・外出後ほか)




3.  
土足禁止  
(室内履きをはく)

## 冬季の地震停電時

一酸化炭素中毒  
注意するもの

1.  小型発電機

2.  石油ストーブ・  
石油ファンヒーター  
(20年以上古いものは注意)

3.  七輪、練炭など  
(密閉空間ではNG)

4.  車中泊  
(排ガスに注意)

命を守るため  
の行動です